



## รายงานการปฏิบัติราชการประจำเดือน ธันวาคม

ประจำปีงบประมาณ พ.ศ. ๒๕๖๗

### สถานีตำรวจภูธรเด่นชัย

#### งานป้องกันปราบปราม

เมื่อวันที่ ๑ ธันวาคม ๒๕๖๖ ได้มีการดำเนินการตามโครงการครูแดร์ ร.ต.ต.ชาติรี ตั้งตรง ครูตำรวจ D.A.R.E สภ.เด่นชัยฯ เข้าทำการสอนเด็กนักเรียน ชั้นประถมศึกษาปีที่๕ โรงเรียนบ้านปากปาน ต.ไทรย้อย อ.เด่นชัย จว.แพร่ บพที่ ๒ บุหรีกับนักเรียน โดยได้รับความร่วมมือจากคณะครูและเด็กนักเรียนเป็นอย่างดี

เมื่อวันที่ ๑๔ ธันวาคม ๒๕๖๖ เจ้าหน้าที่ตำรวจสายตรวจไทรย้อย ช่วยเหลือประชาชนรถยนต์จอดเสียข้างทาง บริเวณเขต ม.๕ ต.ไทรย้อย อ.เด่นชัย เจ้าหน้าที่ตำรวจได้ทำการช่วยเหลือโดยการเปลี่ยนยางอะไหล่

เมื่อวันที่ ๑๗ ธันวาคม ๒๕๖๖ พ.ต.ต.รัชชัย ทิพย์หิรัญกุล สวป.(ชส.) และ ชุด ชมส. ได้เป็นวิทยากร บรรยายให้ความรู้เกี่ยวกับยาเสพติดและอาชญากรรม แก่ประชาชนบ้านปากพวก หมู่ที่ ๓ ต.เด่นชัย อ.เด่นชัย จว.แพร่

เมื่อวันที่ ๒๕ ธันวาคม ๒๕๖๖ ร.ต.ต.พงษ์ศิริ หนูโวหาร ร้อยเวร ๒๐ และ สายตรวจรถยนต์ ๒๐๑ ร่วมบูรณาการกับศูนย์คุ้มครองคนไร้ที่พึ่ง จังหวัดแพร่ ณ ตลาดนัดรถไฟ อ.เด่นชัย





## รายงานการปฏิบัติราชการประจำเดือน ธันวาคม

ประจำปีงบประมาณ พ.ศ. ๒๕๖๗

สถานีตำรวจภูธรเด่นชัย

### งานป้องกันปราบปราม

เมื่อวันที่ ๒๗ ธันวาคม ๒๕๖๖ พ.ต.ต.รัชชัย ทิพย์หิรัญกุล สวป.(ชส.) และ ชุตชมส. ได้เป็นวิทยากร บรรยายให้ความรู้เกี่ยวกับ ยาเสพติดและอาชญากรรมแก่นักเรียน ณ โรงเรียนเด่นชัยวิทยา ต.เด่นชัย อ.เด่นชัย จว.แพร่

เมื่อวันที่ ๓๐ ธันวาคม ๒๕๖๖ เจ้าหน้าที่ตำรวจร้อยเวร ๒๐ สายตรวจรถยนต์ ๒๐๑ สายตรวจรถจักรยานยนต์ ดูแลรักษาความสงบเรียบร้อย งานคืนสู่เหย้าโรงเรียนวิไลเกียรติอุปถัมภ์

ช่วงวันที่ ๑-๓๑ ธันวาคม ๒๕๖๖ เจ้าหน้าที่ตำรวจร้อยเวร ๒๐ สายตรวจรถยนต์ ๒๐๑ สายตรวจรถจักรยานยนต์ ได้ทำการปล่อยแถว ผลัดเก่า-ใหม่ เข้าแถวเคารพธงชาติ กล่าววาทะคดีตำรวจ ทบทวนยุทธวิธีตำรวจ ชี้แจงข้อราชการตามนโยบายสำนักงานตำรวจแห่งชาติ โดยให้ออกตรวจตาม police ๔.๐ เป็นประจำทุกวัน





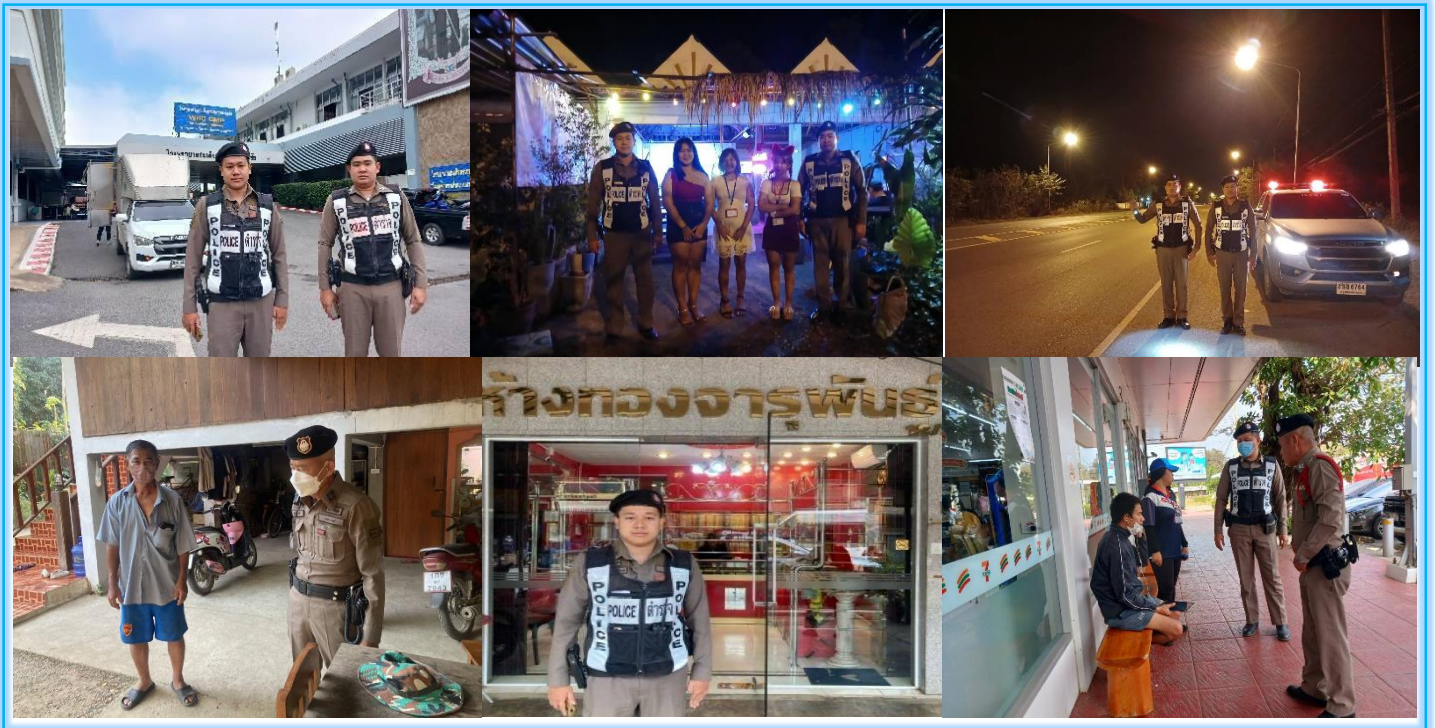
## รายงานการปฏิบัติราชการประจำเดือน ธันวาคม

ประจำปีงบประมาณ พ.ศ. ๒๕๖๗

### สถานีตำรวจภูธรเด่นชัย

#### งานป้องกันปราบปราม

ช่วงวันที่ ๑ - ๓๑ ธันวาคม ๒๕๖๖ ร้อยเวร ๒๐ สายตรวจจรณยนต์ ๒๐๑ สายตรวจจักรยานยนต์ ได้มีการออกตรวจจุดเสี่ยง จุดล่อแหลม ร้านสะดวกซื้อในพื้นที่ เพื่อป้องกันเหตุ สร้างความอุ่นใจ และรักษาความปลอดภัยให้แก่ประชาชนจำนวน ๒,๙๕๓ ครั้ง



#### สรุปผลการปฏิบัติงานป้องกันปราบปรามอาชญากรรมของสถานีตำรวจในสังกัด ผ่านระบบ Police 4.0

สังกัด บก.น./ภ.จว. ตำรวจภูธรจังหวัดแพร่ บช./ภ.กองบัญชาการตำรวจภูธร ภาค 5

ประจำเดือน ธันวาคม พ.ศ. 2566

ลำดับ	สถานีตำรวจ	01	02	03	04	05	06	07	08	09	10	11	12	13	14	15	16	17	18	19	20	21	22
1	สภ.เด่นชัย	93	7	10	35	45	2,391	562	2,953	95.26	128.55	51.80	0	0.00	277	8.94	35	1.13	0	24	0.77	0	160
	ผลการปฏิบัติของ บก./ภ.จว.	93	7	10	35	45	2,391	562	2,953	95.26	128.55	51.80	0	0.00	277	8.94	35	1.13	0	24	0.77	0	160

- |   |   |                                       |                                   |   |
|---|---|---------------------------------------|-----------------------------------|---|
| 01 - จำนวนการลงทะเบียนตำรวจ             | 02 - จำนวนการลงทะเบียนอาสาสมัคร           | 03 - จำนวนจุดตรวจบังคับ               | 04 - จำนวนจุดตรวจอื่น             | 05 - จำนวนจุดตรวจทั้งหมด                |
| 06 - ผลตรวจจุดตรวจบังคับ                | 07 - ผลตรวจจุดตรวจอื่น                    | 08 - ผลการตรวจจุดตรวจรวม              | 09 - ผลการตรวจจุดตรวจเฉลี่ยต่อวัน | 10 - ประสิทธิภาพในการตรวจจุดตรวจบังคับ  |
| 11 - อัตราการตรวจจุดตรวจอื่นๆ           | 12 - ผลการตรวจจุดตรวจของอาสาทั้งหมด       | 13 - ผลการตรวจจุดตรวจอาสาเฉลี่ยต่อวัน | 14 - ผลการตรวจเยี่ยมประชาชน       | 15 - ผลการตรวจเยี่ยมประชาชนเฉลี่ยต่อวัน |
| 16 - ผลการตรวจค้นรวม                    | 17 - ผลการตรวจค้นเฉลี่ยต่อวัน             | 18 - จำนวนการลง Crime Mapping         | 19 - จำนวนการตั้งจุดตรวจ          | 20 - ผลการตั้งจุดตรวจเฉลี่ยต่อวัน       |
| 21 - จำนวนการลง CCTV Mapping (รายเดือน) | 22 - จำนวนการลง CCTV Mapping (รวมทั้งหมด) |                                       |                                   |   |

